

# エンジョイライフなかの サービスセンター にゆづす

入会状況 (令和6年11月15日現在)  
事業所会員：577事業所 1,828人  
個人会員：672人



**冬号**  
令和6年  
(2024)  
vol.208

編集発行 中野区勤労者サービスセンター

〒164-0001 中野区中野2-13-14 電話 03-3380-6941 FAX 03-3380-6943

抽選

## 冬季グルメチケット

申込締切  
2025年1月6日(月)

窓口かほかきまたはインターネットで受付！P.2～3をご覧ください。(写真は全てイメージです)

### A 東京ドームホテル



### B 京王プラザホテル



### C 吉祥寺<sup>へいちんろう</sup> 聘珍樓



### D 車屋別館



### 主な掲載項目

- 冬季グルメチケット ————— 1
- プリンススノーリゾート共通 リフト1日セット券 引換券 — 4
- スキーリフト券 割引サイト ————— 4
- 新規指定店のご案内 ————— 5
- 観劇・コンサートチケット ————— 6
- 美術展チケット ————— 8
- ユッタリート ————— 9
- エンジョイライフ情報 ————— 10

- ベネアカウント登録方法 ————— 11
- 人間ドックキャンペーン ————— 12
- 東京ディズニーリゾート® コーポレートプログラム ——— 12
- 2025年度以降のサービスについて ————— 13
- 年末感謝プレゼントコーナー ————— 14
- 広告(セレモニー) ————— 15
- 伝言板/次号のお知らせ ————— 16

抽選

# 冬季グルメチケット

エンジョイライフなかの窓口かほかぎ、またはインターネットにてお申込みください。当選した方に当選はがきを送付します。

**利用対象** 会員様ご本人と同居家族

**あっせん数** **1会員 1施設のみ・4枚まで** (あっせん総数260枚)

※複数施設のお申込みはできません。

**その他** 料金は全て税・サービス料込みです。Nカード割引の併用はできません。

※営業時間・定休日等の変更や臨時休業が行われたり、状況により提供方法や内容が変更になる場合があります。詳細は各施設へお問い合わせください。

※各種衛生対策の実施やお客様へのご協力をお願いしている施設もありますので、ご予約前にご確認をお願いいたします。

※体調不良や熱や激しい咳のあるお客様は入店をお断りする場合があります。ご了承ください。

## 申込締切

**2025年1月6日(月)まで**

**窓口・インターネットは午後5時締切  
はがきは当日必着**

窓口かほかぎ、またはインターネットでの受付となります。

※お電話、FAXでの受付は行いません。

※お申込み後のキャンセルはできません。

## 当選連絡

**2025年1月16日(木)までに当選した方には当選はがきを送付します。**

※事業所宛に送付します。(会報紙サービスセンターにゆうすが届く住所です)

※郵送状況により遅延する場合があります。

## 引換期間

**2025年1月17日(金)～1月31日(金)**

期間内にエンジョイライフなかの窓口で当選したチケットをご購入ください。

※代金引換郵便を希望する方は、引換期間内にお電話でお申出ください。

※ご購入後の払戻しはできません。

## 利用期間

**2025年1月17日(金)～2月28日(金)**

必ず各施設にご予約のうえ、ご利用ください。

※ご予約の際は中野区勤労者サービスセンター「エンジョイライフなかの」の会員で、グルメチケットを利用することをお伝えください。

※満席等によりご予約いただけない場合がありますのでお早めにご予約ください。

## 申込方法 (A・B・C・D 共通) いずれかの方法でお申込みください。

**窓口** エンジョイライフなかの窓口にて申込用紙があります。Nカードをご持参ください。

**インターネット** エンジョイライフなかのウェブサイトへアクセスしてください。

<https://www.nakano-kinrou.or.jp/>



「最新チケット情報」ページ「冬季グルメチケット」の「申し込む」ボタンからお申込みください。

### 冬季グルメチケット はがき専用申込用紙

会員番号	
氏名	
連絡先 電話番号	
申込施設 アルファベット (A～Dから1つ)	
申込枚数 (1会員4枚まで)	枚

✂(キリトリ)

### はがき

はがき申込みの方はほかぎ専用申込用紙をご利用ください。ご記入のうえ、切取った用紙をはがきに糊付けまたはセロハンテープでしっかりと貼り、ご投函ください。

### ← はがき裏

### ↓ はがき表 (宛名面)

〒164-0001  
中野区中野2丁目13-14  
中野区産業振興センター2階

中野区勤労者サービスセンター  
**エンジョイライフなかの 行**

✂(キリトリ)

※申込用紙は1会員分のみご記入ください。  
※記入漏れがないようご注意ください。



## 東京ドームホテル「レストランランチ券」(3レストラン共通)

【予約先】 電話:03-5805-2237(受付時間:午前10時~午後7時)  
所在地:文京区後楽1-3-61

レストラン名	利用時間	あっせん料金 (一般料金)	内容
スーパーダイニング 「リラッサ」 (ホテル3階)	午前11時30分~午後3時 (ラストオーダー:午後2時30分) ※90分制	3,600円 (4,800円~ 5,650円相当)	洋食・中華・和食・スイ ツbuffe ＜ソフトドリンクバー付き＞
スカイラウンジ&ダイニング 「アーティスト カフェ」 (ホテル43階)	午前11時30分~午後3時 (ラストオーダー:午後2時) ※120分制		パノラマランチコース 本日のアンティパストミス ト、本日のパスタ、選べる メインディッシュ、ドルチェ
中国料理 「後楽園飯店」 (後楽園ホールビル2階)	午前11時30分~午後2時 (ラストオーダー:午後2時)		セットメニュー 前菜、料理3品、点心、ご飯、 スープ、デザート、コーヒー



(写真はイメージです)

※上記レストランから1店舗をお選びください。  
※利用除外日を設定の場合がございます。詳しくは各店舗へお問い合わせください。  
※事前にお電話でご予約のうえ、「レストランランチ券」を利用するとお伝えください。



## 京王プラザホテル オールデイダイニング<樹林>(本館2階)

【予約先】 電話:03-5322-8151(レストラン予約直通)(受付時間:午前10時~午後8時)  
所在地:新宿区西新宿2-2-1

利用時間	あっせん料金 (一般料金)	内容
午前11時30分 ~午後2時30分	3,700円 (4,800円)	ランチコース 前菜、スープ、メイン、デザート、パンま たはライス、コーヒーまたは紅茶



(写真はイメージです)

※ご予約は前日までをお願いします。  
※季節により内容が異なる事もございます。予めご了承ください。  
※他の優待・割引・ポイント付与との併用はできません。



## へいちんろう 吉祥寺聘珍樓

【予約先】 電話:0422-21-0188(受付時間:午前11時~午後10時)  
所在地:武蔵野市吉祥寺本町1-13-6 古谷ビル

利用時間	あっせん料金 (一般料金)	内容
【ランチ】 平日:午前11時~午後2時 土日祝:午前11時~午後3時 【ディナー】 平日・土日祝:午後5時~午後9時	6,200円 (8,000円)	ランチ&ディナー特別コース 前菜の盛り合わせ、五目入りフカヒレスー プ、海老のチリソースとマヨネーズソー ス、彩り野菜のオリーブオイル炒め、黒酢 のすぶた、海鮮入りチャーハン、豆乳入り 杏仁豆腐(全7品)



(写真はイメージです)

※不定休のため、ご予約の際にご注意ください。 ※事前にお電話でご予約のうえ、食事券を利用するとお伝えください。  
※ご予約は2名様以上でお願いします。 ※食材のアレルギーがございましたら事前にご相談ください。  
※ドリンクは別料金となります。 ※市場の入荷状況により内容が変更になる場合がございます。



## 車屋別館

【予約先】 電話:03-3352-5566(受付時間:午前11時30分~午後9時30分)  
所在地:新宿区新宿3-21-1

利用時間	あっせん料金 (一般料金)	内容
【ランチ】 午前11時30分~午後3時30分 (ラストオーダー:午後1時30分) 【ディナー】 午後5時~午後9時30分 (ラストオーダー:午後8時)	7,600円 (11,484円)	トリプルメインの贅沢コース 【料理】先附、前菜、サラダ、大海老入り 天ぷら、国産牛フィレ焼、握り寿司、甘味 【飲物】グラスビール・日本酒・焼酎・梅酒・ ウイスキー・ソフトドリンクのうち1品



(写真はイメージです)

※必ず前日までにご予約ください。 ※ご予約は1名様~6名様まででお願いします。  
※ドリンクなどの追加注文は別料金(サービス料含む)となります。  
※チケットのない同伴者の方はワンドリンクサービスいたします。

先着順:12月23日(月)から

# プリンススノーリゾート共通 リフト1日セット券引換券

●プリンススノーリゾート全国9か所のスキー場で、いつでもご利用いただけます！



券種	あっせん料金(一般料金)
プリンススノーリゾート共通 リフト1日セット券引換券 (場内利用券1,000円分付き)	<b>6,000円</b> (リフト1日券のみ 通常 5,700円~8,800円)

※小学生までは無料です。  
※ナイターは含みません。  
※場内利用券はお釣りができません。  
※リフト券と場内利用券は引換日当日中のご利用が必要です。

**利用対象** 会員様ご本人と同居家族

**あっせん数** 1会員4枚まで(あっせん総数42枚)

**申込方法** **12月23日(月)**からエンジョイライフなかので、電話予約受付と窓口販売を行います。

※お申込み後のキャンセルはできませんのでご注意ください。

※販売期間中でもお申込みがあっせん総数に達した時点で、受付を終了します。

**販売期間** **2025年2月28日(金)まで**

※お申込みから、**2週間以内にチケットのお引取り**をお願いします。

期間内のお引取りが難しい場合は、エンジョイライフなかのまでご連絡ください。

いずれの施設も積雪気象状況などの影響により予告なく閉鎖、連休となる場合がありますのでご注意ください。現地情報については施設に直接お問い合わせください。



引換券利用期間 **各スキー場 営業開始日~2025年春 営業終了日まで**  
(営業期間、アクセス等については、各スキー場に直接お問い合わせください)

<ご注意> ※万座温泉スキー場ご利用の際は営業状況をご確認のうえご利用ください。

スキー場一覧	お問い合わせ
富良野スキー場	0167-22-1111
雫石スキー場	019-693-1111
苗場スキー場	025-789-4117
かぐらスキー場	025-788-9221
六日町 八海山スキー場	025-775-3311
軽井沢プリンスホテルスキー場	0267-42-5588
万座温泉スキー場	0279-97-3117
志賀高原 焼額山スキー場	0269-34-3117
妙高 杉ノ原スキー場	0255-86-6211



## スキーリフト券 割引サイト

**ベネフィット・ステーション**

お問い合わせ: 0800-9192-919 (カスタマーセンター)

全国のスキー場の割引リフト券が掲載されています。ぜひ、ご利用ください。

※ご利用にはベネアカウント登録(無料)が必要です。登録方法は今号P.11をご覧ください。

**FUJIYAMA net クラブ**

お問い合わせ: 0555-22-7299 (FUJIYAMA クラブ事務局)

今年もスノーパークイエティ(静岡県)のWEBチケットをご購入いただけます。

[https://www4.fujikyuu-travel.co.jp/free3/06-166\\_nakanoksc/view.php](https://www4.fujikyuu-travel.co.jp/free3/06-166_nakanoksc/view.php)

【ユーザー名】

【パスワード】

※会員登録(無料)が必要です。





## 新規指定店のご案内



～Nカード提示でお得な特典を受けられる事業所が増えました～

## 株式会社スマイルリゾート

下記の新潟県内5か所のスキー場窓口でNカードを提示すると、リフト料金を割引料金でご購入いただけます（Nカード1枚につき5名様まで）。

詳しくは各スキー場へ  
直接お問い合わせください

## ●舞子スノーリゾート（南魚沼市） 【営業期間】12月20日（金）～2025年3月30日（日）【電話】025-783-4100

リフト 1dayパス	大人	6,500円 → <b>5,000円</b>
	中学生・60歳以上	6,000円 → <b>4,500円</b>
	小学生	3,500円 → <b>2,800円</b>



公式サイト



※リフト2daysパスのお取扱いもございます。

<購入特典>

レンタルセット300円OFF / スクールレギュラーレッスン 300円OFF / 日帰りスキーセンタースパ 200円OFF

## ●湯沢中里スノーリゾート（湯沢町） 【営業期間】12月21日（土）～2025年3月30日（日）【電話】025-787-3301

リフト 1日券	大人	5,800円 → <b>4,600円</b>
	中学生・60歳以上	4,700円 → <b>3,700円</b>
	小学生	2,800円 → <b>2,100円</b>



公式サイト



## ●ムイカスノーリゾート（南魚沼市） 【営業期間】12月20日（金）～2025年3月31日（月）【電話】025-773-3311

リフト 1日券	大人	5,200円 → <b>4,000円</b>
	中学生・60歳以上	4,000円 → <b>3,200円</b>
	小学生	2,600円 → <b>2,000円</b>



公式サイト

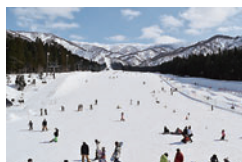


<購入特典>

レンタルセット1日 大人1,000円OFF、小学生500円OFF / スクール一般レッスン 1日1,000円OFF、半日500円OFF

## ●ニノックススノーパーク（新発田市） 【営業期間】12月19日（木）～2025年3月23日（日）【電話】0254-29-3315

リフト 1日券	大人	4,800円 → <b>3,900円</b>
	中学生・60歳以上	3,900円 → <b>3,200円</b>
	小学生	3,300円 → <b>2,600円</b>



公式サイト



※トワイライト券のお取扱いもございます。

<購入特典>

レンタルセット500円OFF / スクール一般レッスン 500円OFF

## ●キューピットバレイ（上越市） 【営業期間】12月21日（土）～2025年3月23日（日）【電話】025-593-2041

リフト 1日券	大人	4,400円 → <b>3,400円</b>
	中学生・60歳以上	3,800円 → <b>3,000円</b>
	小学生	2,800円 → <b>2,300円</b>



公式サイト



<購入特典>

ゆきだるま温泉「久比岐野」入浴料 中学生以上100円OFF、小学生50円OFF

※上記はすべて2024-2025シーズンの割引内容です。



他スキー場の割引券をエンジョイライフなかの窓口にもご用意しますので、  
ご自由にお持ちください。

※枚数に限りがあり、なくなり次第終了となりますので、ご了承ください。

※利用期間・日時に制限のある場合がございますので、ご注意ください。



抽選

応募締切

12/24(火)

◆①～⑨の応募方法

12月24日(火)までに、お電話またはエンジョイライフなかの窓口でお申込みください。1月8日(水)までに当選した方に電話でお知らせします(お申込みの際、昼間連絡のとれる電話番号をお知らせください)。

- ・チケットの引換期間は、当選連絡の際にお知らせします。
- ・チケットによっては、同一グループでも席が離れる場合がございます。

※締切後の枚数変更・キャンセルはできません。

【各劇場・主催者からのご案内】

- ※やむを得ない事情により、公演の中止や、出演者・曲目等の変更が急遽発生する場合がございます。あらかじめご了承ください。
- ※各種衛生対策の実施や、お客様へご協力をお願いをしている劇場や公演もございますので、お申込み前や、ご来場前には各公演の公式ホームページより最新情報のご確認をお願いいたします。
- ※公演中止など、主催者がやむを得ないと判断する場合以外の払戻しはいたしません。

1 松竹創業百三十周年 新橋演舞場百周年 ならべがきまねてみます 双仮名手本三升 裏表忠臣蔵

市川團十郎が四役を勤め大いに魅せる！すべての人に贈る忠臣蔵の決定版！

【演目】大序より六段目まで 市川團十郎四役早替り相勤め申し候



日時 1月25日(土) 正午開演

会場 新橋演舞場  
(地下鉄「東銀座」「築地市場」)

あっせん料金 1等席 10,200円(一般料金 15,000円) あっせん数 1会員4枚まで(あっせん総数 10枚)

※満4歳以上有料。

2 松竹創業130周年 新橋演舞場100周年 二月新派喜劇公演 さんばば 「三婆」

敵か味方か？三人のおばちゃまたちの奇妙な共同生活。

女たちの老後問題をユーモアたっぷりに描いた丁々発止の大人気喜劇！

【出演】水谷八重子 波乃久里子 渡辺えり 川崎皇輝 大野梨栄 嶋原 桂 田口 守 ほか



日時 2月2日(日) 午後4時開演

会場 新橋演舞場  
(地下鉄「東銀座」「築地市場」)

あっせん料金 1等席 9,800円(一般料金 12,500円) あっせん数 1会員4枚まで(あっせん総数 10枚)

3 ミュージカル『ミセン』

韓国で社会現象を起こした「ミセン」が初のミュージカル化決定！

【出演】前田公輝 橋本じゅん 清水くるみ 内海啓貴 糸川耀士郎 中井智彦  
あべこうじ 東山光明 石川 禅 安蘭けい ほか



日時 2月8日(土) 正午開演

会場 めぐるパーシモンホール  
大ホール(東急線「都立大学」)

あっせん料金 S席 11,000円(一般料金 13,500円) あっせん数 1会員4枚まで(あっせん総数 10枚)

※未就学児入場不可 ※やむを得ない事情により、出演者並びにスケジュールが変更になる可能性がございます。予めご了承ください。

4 夏川りみ 25th Anniversary Concert Tour “たびぐる” 2024

夏川りみ、デビュー25周年を記念した特別なツアー。

これまでの軌跡と旅路を辿り昇華した「心の歌」をお届けします。

【予定曲目】涙そうそう 島唄



日時 2月15日(土) 午後4時開演

会場 ルネこだいら 大ホール  
(西武線「小平」)

あっせん料金 全席指定 5,800円(一般料金 7,500円) あっせん数 1会員4枚まで(あっせん総数 10枚)

※未就学児膝上1名まで無料。但し座席が必要な場合は有料。 ※未就学児のみでの入場は出来ません。

## 5 宝塚歌劇月組公演

【演目】ミュージカル・クエスト『ゴールデン・リパティ』

Takarazuka Spectacular『PHOENIX RISING (フェニックス・ライジング)』- IN THE MOONLIGHT -

【出演】鳳月 杏 天紫珠李 ほか

日時 **2月19日(水)** 午後6時開演

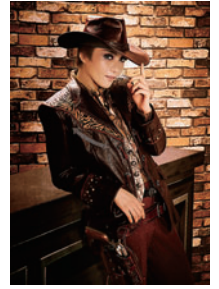
会場 東京宝塚劇場  
(JR「有楽町」/ 地下鉄「日比谷」)

あっせん料金 S席 **8,100円**  
(一般料金 9,500円)

あっせん数 1会員4枚まで  
(あっせん総数20枚)

※3歳以上有料。

© 宝塚歌劇団



## 6 吉幾三特別公演

人形町を舞台に、笑いあり、涙ありの人情喜劇と数々の名曲をお届けする渾身のステージの二部構成でお届けします。

【出演】吉 幾三

日時 **2月23日(日・祝)** 正午開演

会場 明治座 (地下鉄「浜町」「人形町」)

あっせん料金 S席 **8,900円**  
(一般料金 13,000円)

あっせん数 1会員4枚まで  
(あっせん総数10枚)

※未就学児入場不可



## 7 ミュージカル「手紙」2025

2003年以来、累計260万部以上発行され、今でも読み継がれる東野圭吾の小説「手紙」。4度目となる本作では、2022年度版から一部シーンの変更や新たな演出を予定しており、これまでとは異なる『ミュージカル「手紙」』をお届けいたします。

【原作】東野圭吾『手紙』(文春文庫刊)

【出演】村井良大 spi 優河 鈴木悠仁 青木滉平 稲葉通陽 青野紗穂 染谷洸太  
遠藤瑠美子 五十嵐可絵 川口竜也

日時 **3月15日(土)** 午後5時開演

会場 東京建物 Brillia HALL  
(JR・地下鉄・西武線・東武線「池袋」)

あっせん料金 S席 **8,500円** (一般料金 12,500円)

あっせん数 1会員4枚まで (あっせん総数10枚)

※未就学児入場不可



## 8 劇団四季『アラジン』

それぞれの自由を求め、未来へー 新しい世界への扉が開かれる！

日時 **3月23日(日)** 午後1時開演

会場 大同生命ミュージカルシアター  
電通四季劇場 [海]  
(JR「新橋」/ 地下鉄「新橋」「汐留」/  
ゆりかもめ「汐留」)

あっせん料金 S席 大人 **11,900円** (一般料金 14,000円)

S席 こども **7,300円** (一般料金 8,500円)

あっせん数 1会員4枚まで (あっせん総数10枚)

※こども料金＝観劇当日3歳以上小学校6年生以下。 ※観劇当日3歳以上有料(膝上観劇不可)。3歳未満入場不可。

※あっせん料金はエンジョイライフなかのの補助を付与した金額です。



## 9 ジョン・ウィリアムズトリビュートスペシャルコンサート with キース・ロックハート

1995年、ボストン・ポップスの指揮者に就任した、キース・ロックハートと、「ディズニー・オン・クラシック」など国内で数多くのコンサートで演奏している実力派オーケストラが、ジョン・ウィリアムズの数々の名曲を披露するフルオーケストラコンサート。

【出演】キース・ロックハート(指揮者) オーケストラ・ジャパン

【演奏予定曲目】スター・ウォーズ/ハリー・ポッター/E.T./インディー・ジョーンズ ほか

日時 **3月24日(月)** 午後7時開演

会場 東京オペラシティ コンサートホール  
(京王新線「初台」)

あっせん料金 S席 **4,700円** (一般料金 8,800円)

あっせん数 1会員4枚まで (あっせん総数10枚)

※未就学児入場不可



# 美術展 情報

## ◆ A～Dの申込方法

**先着順：12月23日(月)から**

- ◆ 12月23日(月)から電話予約とエンジョイライブなかのでの窓口販売を行います。
- ◆ あっせん枚数に達した時点で受付を終了します。
- ◆ 購入後の払戻しはできません。
- ◆ **お申込日から3週間以内にチケットのお引取りをお願いします。難しい場合は、代金引換郵便で郵送しますのでお申しつけください。**

※各展覧会の開催日時については、変更の可能性があります。詳しくは公式ホームページ等でご確認ください。  
※会場ではあっせん料金でのご購入はいただけません。ご注意ください。

## A グラン・パレ・イマーシブ 永遠のミュシャ

**会期** 12月3日(火)～2025年1月19日(日)  
**休館日** 12月19日(木)、1月1日(水・祝)

**開館時間** 午前11時～午後8時  
※12月31日(火)は午後6時まで  
※入場は閉場の30分前まで

**会場** ヒカリエホール(渋谷ヒカリエ9階)  
**あっせん料金** 一般【平日】2,100円(鑑賞券(当日料金)【平日】2,900円)  
※平日券のみ(土日祝日は入場不可)

**あっせん数** 1会員4枚まで(あっせん総数20枚)

**ご注意** ※チケットのお引取りを1月17日(金)までをお願いします。  
※会期中すべての日程で【オンラインによる事前予約】が可能です。ご予約なしでもご入場いただけますが、混雑時にはお待ちいただく場合がございます。



会場イメージ



## B 特別展「鳥 ～ゲノム解析が解き明かす新しい鳥類の系統～」

**会期** 11月2日(土)～2025年2月24日(月・休)

**休館日** 月曜日、12月28日(土)～1月1日(水・祝)、1月14日(火)  
※ただし12月23日(月)、1月13日(月・祝)、2月17日(月)、  
2月24日(月・休)は開館

**開館時間** 午前9時～午後5時 ※入館は閉館の30分前まで

**会場** 国立科学博物館(東京・上野公園)

**あっせん料金** 一般1,700円(当日券2,100円)

**あっせん数** 1会員4枚まで(あっせん総数30枚)

**ご注意** ※観覧当日に限り常設展(地球館・日本館)もご覧いただけますが、常設展示の開館時間内に限ります。  
※チケットのお引取りを1月31日(金)までをお願いします。



## C 【特別展】HAPPYな日本美術 ー伊藤若冲から横山大観、川端龍子へー

**会期** 12月14日(土)～2025年2月24日(月・休)

**休館日** 月曜日、12月29日(日)～1月2日(木)、1月14日(火)  
※ただし1月13日(月・祝)、2月24日(月・休)は開館

**開館時間** 午前10時～午後5時  
※入館は閉館の30分前まで

**会場** 山種美術館

**あっせん料金** 一般900円(当日券1,400円)

**あっせん数** 1会員4枚まで(あっせん総数30枚)

川端龍子《百子図》1949(昭和24)年  
紙本・彩色 大田区立龍子記念館



## D 開創1150年記念 特別展「旧嵯峨御所 大覚寺 - 百花繚乱 御所ゆかりの絵画 -」

**会期** 2025年1月21日(火)～3月16日(日)

※会期中、一部作品の展示替えを行います。

**休館日** 月曜日、2月25日(火) ※ただし2月10日(月)、2月24日(月・休)は開館

**開館時間** 午前9時30分～午後5時 ※入館は閉館の30分前まで

**会場** 東京国立博物館 平成館(東京・上野公園)

**あっせん料金** 一般1,700円(当日券2,100円)

**あっせん数** 1会員4枚まで(あっせん総数30枚)

**ご注意** ※観覧当日に限り、総合文化展もご覧いただけます。  
※チケットのお引取りを2月28日(金)までをお願いします。





抽選

ユッタリート

一般販売では手に入らない日帰り入浴と食事券(昼食券)がセットになったチケットです。関東近郊の温泉・スパ施設(10か所)よりお好きな日時・場所をご利用ください。

ご注意ください!

当選はがきは事業所宛に送付いたします。(会報紙サービスセンターにゆうずが届く住所です)

**利用期間** 購入日から 2025年3月31日(月)まで

**料金** 1枚 3,400円 (一般販売していない特別なチケットです)

**あっせん数** 1会員 4枚まで (あっせん総数 61枚)

**申込方法** 1月6日(月)までにお電話またはエンジョイライフなかの窓口でお申込みください。

当選した方のみ、はがきで通知します。※締切後のキャンセルはできません。

**引換期間** 1月17日(金)～1月31日(金) ※期間内にお引換えください。ご購入後の払戻しはできません。

**利用方法** 下記施設から1つを選び、利用施設へお電話にて事前にご予約ください。

当日はチケットを必ずご持参ください。

<企画・実施>株式会社阪急交通社 東京団体支店

【利用可能施設】

※食事内容は予定です。季節により変更の予定があります。また、掲載写真はイメージです。

①【河口湖】たかの友梨 スパ&ホテル桜庵

<ご入浴+岩盤浴+彩り野菜の薬膳しゃぶしゃぶ>

美容家たかの友梨がプロデュースしたスパ&ホテル。露天風呂と岩盤浴を備え、心と体の疲れをゆったりと癒していただけます。



②【箱根湯本温泉】天成園

<ご入浴+選べる昼食セット>

庭園には与謝野晶子ら文人に愛された「玉簾の瀧」があります。全長17mの「天空大露天風呂」は開放感抜群です。



③【赤沢温泉】赤沢日帰り温泉館

<ご入浴+海鮮桶弁>

大露天風呂は日本最大級の解放感と大パノラマ。昼食は新鮮な海産物をご堪能ください。



④【湯河原温泉】ニューウェルシティ湯河原

<ご入浴+ご昼食セット(竹籠膳)>

湧き出る豊かな名湯、開放感たっぷりの露天風呂。源泉掛け流しのほか、サウナも利用可能です。



⑤【京王高尾山温泉】極楽湯

<ご入浴+竹御膳+ソフトドリンク1杯>

京王高尾線「高尾山口」駅直結であり、登山の疲労回復を早めてくれる効果もあるアルカリ性単純温泉です。



⑥【御殿場】御殿場高原 時之栖

<ご入浴+グリルステーキ(150g)+彩りミックスサラダ+ライス>

露天・大浴場・炭酸泉・十宝湯・死海の原塩のお風呂、麦飯石サウナや備長炭風呂など様々なお風呂にご入浴いただけます。



⑦【香取】おふる Café かりんの湯

<ご入浴+季節の釜天御膳>

弱アルカリ性の泉質でお肌がすべすべになると好評です。お食事は釜めしと天ぷらがメインの御膳となっています。



⑧【横浜】横浜みなとみらい万葉倶楽部

<ご入浴+天ぷら刺身定食>

屋内にある大浴場は窓をできるだけ大きく取り、湯船から解放感を楽しめるように作られています。ゆったりとした入浴の後はお食事をお楽しみください。



⑨【江ノ島】江ノ島アイランドスパ

<ご入浴(2時間)+選べるご昼食セット(2種類)>

温まりやすく冷めやすい泉質で「熱の湯」と呼ばれています。昼食は「アイランドグリル」の Pastaセット、「中華飯店吉祥楼」の麻婆豆腐、炒飯、杏仁豆腐のセットから選べます。



⑩【両国】両国湯屋江戸游

<ご入浴+昼食(牛バラスタミナ丼)>

江戸東京博物館の近くにある湯屋です。大浴場や岩盤浴、サウナと設備が充実していますので、ほかれるようなひと時をお過ごしいただけます。





**1~3の申込方法 (4は現地にてご購入ください)**

電話予約受付とエンジョイライフなかのでの窓口販売を行い、あっせん総数に達した時点で受付と販売を終了します。完売後は「ベネフィット・ステーション」をご利用ください。

**注意** チケット購入後の払戻しはできません。すべての券の譲渡、転売を禁止します。

**1 よみうりランド チケット**

ジュエルミネーション開催中 ☆

先着順

営業日・営業時間などのお問い合わせ先：よみうりランド インフォメーション 電話 044-966-1111

券種・利用期間	販売期間	区分	あっせん料金	1会員あたりのあっせん数	一般料金
ワンデーパス [入園+のりものフリー] ※一部制限あり (2025年3月31日まで)	販売中 (売り切れ次第終了)	大人	4,300円	年度内 計5枚まで (あっせん総数90枚)	大人 5,800円
		中高生	3,400円		中高生 4,600円
		小学生	3,000円		小学生 4,000円

**ご注意** ※未就学児(3歳~小学生未満)、シニア(65歳以上)はあっせん料金でのお取り扱いはございません。現地にてお買い求めください。

利用期間、販売期間が変わることがあります。購入後の区分の変更、払戻しは一切できません。

**2 サンシャインシティ チケット**

先着順

券種・利用期間	販売期間	区分	あっせん料金	1会員あたりのあっせん数	一般料金
サンシャイン水族館 (2025年3月31日まで)	販売中 (売り切れ次第終了)	大人(高校生以上)	2,100円	年度内 計6枚まで	2,600円~2,800円
		こども(小・中学生)	1,000円		1,300円~1,400円
		幼児(4歳~小学生未満)	500円		800円~900円
<p>土日祝日および特定日には「日時指定WEB整理券」の取得が必要となります。                      《取得期間》1週間前の0時~各回入場開始時間の10分前まで※前売券購入前でも取得可                      《取得方法》PCかスマートフォンで取得                      スマートフォンをお持ちでない方は、PCにて整理券を取得後、QRコードをプリントアウトするか、お持ちの携帯電話にQRコードを転送してください。                      ※遊び予約サイト「アンビュー」への会員登録(無料)が必要となります。                      ※特定日についてはサンシャイン水族館ホームページからご確認いただくか、サンシャインシティ総合案内(電話 03-3989-3331)へお問い合わせください。</p>					
<p>※今年度からあっせん料金が変更となりました。(仕入価格などの改定のため)</p>					
<p><b>ご注意</b> 利用期間、販売期間が変わることがあります。購入後の変更、払戻しは一切できません。</p>					
コニカミノルタ プラネタリウム満天(池袋) 一般シート	<p>エンジョイライフなかの窓口でのお取扱いは終了しました。                      ベネアカウントをご登録(無料)のうえ、「ベネフィット・ステーション」をご利用ください。                      登録方法は今号 P.11 をご覧ください。</p>				
サンシャイン60展望台 てんぼうパーク					

TAC 中野 施設利用優待チケットを配布中です!



券種・利用期間	配布期間	利用料金	1会員あたりの配布枚数	ビクター料金
施設利用優待チケット (2025年3月31日まで)	2025年 3月31日(月)まで	1,650円 (現地支払)	年度内 計15枚まで	3,980円(1日)

★利用対象は会員様ご本人と同居家族(16歳もしくは高校生以上)です。エンジョイライフなかの窓口にNカードを提示のうえ、チケットをお受け取りください。ご利用は、チケットに会員番号・利用者氏名をご記入のうえ、TAC フロントにて利用料金をお支払いください。※会員様ご本人は「法人特別会員登録」をすることで優待チケットなしで1,650円での利用が可能です。詳しくは「利用ガイド」P.35、「利用ガイド2024簡易版」P.5をご確認ください。

### 3 西武園ゆうえんち チケット (入園 + アトラクション乗り放題)

先着順

営業日・営業時間などのお問い合わせ先：西武園ゆうえんち 電話 04-2929-5354

券種・利用期間	販売期間	区分	あっせん料金	1会員あたりのあっせん数	一般料金
一日レジャー切符引換券 (2025年3月31日まで)	大人・小人共通【中学生以上】のお取扱いはございません。 「レジャー施設利用補助券」または「ベネフィット・ステーション」をご利用ください。				
	販売中 (売り切れ次第終了)	小人 [3歳~小学生]	2,900円	5枚まで	3,600円

【休園のお知らせ】メンテナンス休園 2025年1月20日(月)~1月24日(金)、冬季定期休園 2025年1月15日(水)~2月26日(水)の毎週水曜日(施設維持を目的とした定期的な施設点検・工事のため)

※チケット購入後の券種や区分の変更、払戻しは一切できません。譲渡・転売は禁止します。

※予約時の取置き期間は1か月です。受付から1か月以内にお引換えがないご予約は自動取消しとなります。ご了承ください。

**ご注意** 3歳から入園料・乗り物料が必要、2歳以下は無料です。身長や年齢による乗車制限規定があります。特別有料催事等、「一日レジャー切符」ではご利用できないものもあります。営業時間・休園日は季節により変動があります。詳しくは西武園ゆうえんちホームページをご覧ください。

### 4 東京ドームシティ パートナーメンバーズ



得10(とくてん) チケット・その他の商品が東京ドームシティで直接購入できます!

**購入場所** 東京ドームシティ ミーツポート2F  
「法人サービスカウンター」  
電話：03-3817-6364  
※必ずNカードをご提示ください。  
※お支払いは現金・各種クレジットカード・電子マネー・コード決済をご利用いただけます。

**営業時間** 平日：午前10時~午後6時  
土日祝：午前9時30分~午後6時  
※冬季(11~2月)は上記営業時間です。  
※イベント等により変更あり

**購入枚数** 1日につき各券種とも1会員10枚まで  
※エステ&リラクゼーションサロン利用券、東京ドームグループ利用券、東京ドームビール券の枚数制限はありません。

※下記情報サイトでも詳細を確認できます。

「東京ドームシティ会員情報サイト」

<https://tdcmember.jp/>

会員ログインID：tdcpmb0120



取扱い商品(一例)(インターネットからの購入はできません)

チケット名	会員料金(一般料金)
得10(とくてん) チケット	2,900円(最大6,000円相当)
東京ドームホテル レストランランチ券	4,200円(4,800円~5,650円相当)
スパラクーア入館券(平日)	2,320円(3,230円) ※休日割増料別 ※ヒーリング パーデ利用料別
スパラクーア エステ&リラクゼーションサロン利用券	900円(1,000円)
東京ドームグループ利用券	970円/ 485円(1,000円/500円)
東京ドームビール券	810円(900円)
熱海日帰り温泉 オーシャンスパ Fuua(フア)入館券(平日)	2,200円(3,080円) ※入湯税別 ※休日割増料別

※東京ドームビール券はプロ野球シーズン中のみの販売となります。  
※料金は変更となる場合がございます。

※法人サービスカウンターは、2025年2月1日(土)にエリア内移転を予定しています。移転に関する最新情報は「東京ドーム公式サイト」または「東京ドームシティ会員情報サイト」をご確認ください。

### ベネアカウント登録方法 ~ベネフィット・ステーションを使ってみよう!~

ベネフィット・ステーションのご利用にはベネアカウント登録(無料)が必要です。スマートフォンなどで右記の二次元コードを読み取り、ご登録ください。



団体ID： (半角大文字、0は数字)

認証キー1： (アルファベット半角大文字と6桁の半角数字)

認証キー2： (半角小文字)

詳しくは配布済の「ベネフィット・ステーション利用案内」をご覧ください。  
(当サービスセンターホームページの「事業案内」からも確認できます)



利用案内  
PDF

## 人間ドックキャンペーン こころとからだの元氣プラザ

「こころとからだの元氣プラザ」では、日帰り人間ドックをお得な料金で受診できる期間限定キャンペーンを実施します。ぜひ、ご自身の健康チェックにご活用ください！

**受診期間** 2025年1月7日(火)～3月31日(月) ※この期間の受診に限ります

**検査内容** 日帰り人間ドック (血液検査・心電図・肺機能・胸部X線・腹部超音波・上部消化管X線等。詳しくはお申込み時にご確認ください)

**受診施設** こころとからだの元氣プラザ 千代田区神田神保町1-105 神保町三井ビルディング2階 (都営三田線・新宿線・東京メトロ半蔵門線神保町駅 A9出口 徒歩1分)

**受診料金** ※すべて税込み

	キャンペーン特別料金	Nカード提示(契約料金)	一般料金
会員本人	35,000円(補助券利用)	44,500円(補助券利用)	55,000円
同居家族	40,000円	49,500円	

Nカード提示料金より  
**9,500円**  
お得です!!

昼食は、提携先のお店でランチ(またはお食事券)をご用意しております。

### 利用方法

★会員様ご本人は、施設に電話で「中野区勤労者サービスセンター会員」であることを知らせ、受診日を予約してください。予約後、エンジョイライフなかの窓口で「人間ドック利用補助券」を発行してお受けください。受診日当日、施設に補助券を提出・Nカードを提示し、料金をお支払いください。

★同居家族の方は、施設に電話で「中野区勤労者サービスセンター会員の同居家族」であることを知らせ、受診日を予約してください。受診日当日、施設にNカードを提示し、料金をお支払いください。

お申込みはこちら **03-5210-6622** 受付時間：月～金曜日 午前8時30分～午後5時(祝祭日を除く)

★WEB予約も可能です。その際の健診コースは「基本コース」をお選びください。連絡事項欄に「中野区勤労者サービスセンターのキャンペーンを希望」と明記してください。  
URL：<https://www.genkiplaza.or.jp/dock/>



## TOKYO DISNEY RESORT. Corporate Program

# 東京ディズニーリゾート・コーポレートプログラム 「サンクス・フェスティバル」パスポート

会員限定

期間中、通常の1デーパスポート※価格より ※東京ディズニーランド®または東京ディズニーシー®どちらかのパークを開園時間から楽しめるチケットです。

大人 (18才以上)	中人 (中学・高校生 12～17才)	小人 (幼児・小学生 4～11才)
<b>500円</b> お得	<b>400円</b> お得	<b>300円</b> お得

実施期間

2025年 **1/6(月) ▶ 3/14(金)**

お手元のコーポレートプログラム  
利用券と併用するとさらにお得! ✨

詳細のご確認、ご購入は  
**利用者用サイト** から! ▶

コーポレートプログラム 利用者用サイト 検索



◆ 団体番号 :  
◆ プランパスワード : (半角英数)

※購入には、団体番号とプランパスワードが必要になります。

※本内容は、予告なく変更または終了する場合があります。※写真・イラストはイメージです。©Disney

## ▼ 「エンジョイライフなかの」のサービスを継続します (サービスの運営主体の変更)

2025年3月31日をもって、中野区勤労者サービスセンターによる運営を終了しますが、引き続きサービスは利用できます。

なお、2025年4月1日より、中野区産業振興センターの指定管理者による運営に変更いたします。

引き続き会員の皆さまにとってお得で便利なサービスの提供に努めてまいります。詳細については、改めてお知らせします。

## ▼ ベネフィット・ステーションでもっとお得に楽しむ

使いたいときにすぐ使えるサービスが盛りだくさん！  
スマホで申込ができるから、いつでも手軽に利用できます。



ベネフィット・ステーション  
2024年度スタート号

### ＼ どんناところで使える？ ／

- 映画館（イオンシネマ、TOHOシネマズ、109シネマズ&ムービル 他）
- 全国のレジャー施設（西武園ゆうえんち、ハウステンボス、鴨川シーワールド 他）
- 人気チェーン店の割引特典（ベックスコーヒーショップ、鎌倉パスタ、松屋 他）
- 各種レンタカーサービス（タイムズカーレンタル、日産レンタカー、ニッポンレンタカー 他）

こんなサービスも  
利用できるようになりました！

### ＼ さらには… ／

育児や介護の補助金制度で、会員の皆さまの家庭と仕事との両立を応援します。

#### ① 育児補助金制度



- 病児保育・病児後保育補助（300円/時）
- 月極め保育補助（最大10,000円/月）
- ファミリーサポートセンター補助（3,000円/月）
- 病児保育補助（5,000円/年）

#### ② 介護補助金制度



- 介護用品購入補助（最大5,000円/月）
- 居宅・在宅介護サービス、在宅福祉貸与用品補助（最大50,000円/月）
- 介護旅行補助（5,000円/月）

まずは登録から！ 詳しくは今号P.11「ベネアカウント登録方法」をご覧ください。



# ✂ 年末感謝プレゼントコーナー ✂

**申込方法** 12月27日(金)までに、お電話でご希望の品物(1人1点)をお申込みください。

**結果連絡** 申込多数の場合は抽選とし、当選した方に1月10日(金)までに電話でお知らせします。  
お申込みの際、昼間連絡のとれる電話番号をお知らせください。

※プレゼントはエンジョイライフなかの窓口でのお渡しとなります。



	申込番号	品名	人数
シャトレゼ	①	シャトレゼスキーバレー野辺山、シャトレゼスキーバレー小海 共通リフト1日券引換券2枚組(2024-25スキーシーズン中のみ有効)	1名
たんばらスキーパーク	②	リフト1日券 特別ご招待券2枚組(～2025年5月上旬の営業期間中有効) ※利用除外日: 1月11日～13日、2月22日～24日	1名
八千穂高原スキー場	③	リフト1日引換券2枚組 (2024-25シーズン及び2025-26シーズンの2シーズン有効)	1名
ハンターマウンテン塩原	④	リフト1日券 引換券2枚組 (2025年春 スキー営業終了まで有効)	1名
中野区勤労者 サービスセンター	⑤	サーティワンアイスクリーム 500円ギフト券×4枚セット(2,000円分)	10名
	⑥	GODIVA(ゴディバ)ギフトカード(3,000円分)	10名
	⑦	なかのハート商品券500円券×3枚セット(1,500円分) ※有効期限: 2027年3月31日	11名



※毎年恒例となっております、カレンダーなどのプレゼントにつきましてはホームページ、SNSにて2025年1月15日(水)からのお知らせとなります。こちらもご覧のうえ、ご応募ください。

## SNSでも情報発信中!

にゆうす未掲載サービスも含めた各種情報を発信しています。

**割引クーポンなどのおトク情報もいち早くお届け!** ぜひフォローや友だち登録してください!



中野区勤労者サービスセンター  
X(旧 Twitter)アカウント  
@nakano\_kinrou



中野区勤労者サービスセンター  
LINE 公式アカウント  
@233cbupc



# 中野区でご葬儀をお考えのN会員さまへ セレモニーのお葬式

誰もが避けて通ることのできない大切な方との突然のお別れ...  
深い悲しみの中、お葬式の準備をするのはどなたでも大変なことです。

わたしたちは1都3県で皆様からご依頼頂いたお葬式を執り行う中野区の葬儀社です。  
N会員さまが少しでも後悔のないお別れができるように  
私たちがお手伝いいたします。

病院や老人ホーム、介護施設、ご自宅などで  
ご家族がご逝去された際は、わたしたちにお任せ下さい。

喪主様が困らないように、安心してお見送りが出来るように  
故人様のご搬送、ご安置場所の確保、  
葬儀式場の準備、火葬場の手配など、  
葬儀のすべてをサポートいたします。

## 中野区周辺の式場もご利用いただけます

新宿区上落合

落合斎場

杉並区梅里

堀ノ内斎場

中野区上高田

天徳院会館

中野区上高田

高德寺新井白石記念ホール

新宿区上落合

最勝寺壇信徒会館

渋谷区西原

代々幡斎場

お葬儀

ヨイセレモニー

年中無休  
24時間受付

0120-41-4021

★★★★★  
お客様満足度

95%

※2023年自社アンケート調べ

中野区勤労者サービスセンターの会員の方は、生花祭壇・セットコースが合計20万円割引になります。1都3県で働くN会員の方、同居のご家族もご利用頂けます。

指定店

N

中野区勤労者  
サービスセンター

創業45年の  
中野区の葬儀社

セレモ共済会

その思いをかたちに  
セレモ共済会®  
Ceremony

株式会社 セレモニー

検索

<https://ceremo.jp>

左記のQRコードからの資料請求で  
「終活準備セット」をプレゼント

「事前準備」「葬儀案内」「葬儀情報誌」「中野区の斎場・式場資料」



◆12月の夜間窓口営業日および年末年始の営業について

- ・夜間窓口営業日は原則として第2・4金曜日ですが、12月27日(金)は26日(木)に変更させていただきます。お気をつけください。
- ・12月28日(土)から2025年1月5日(日)まで、事務局は休業となります。  
年末年始にご利用予定のチケットや補助券などは、お早めにお受け取りください。

◆給付金の請求を忘れていませんか？

給付金には、祝金(結婚・出産・入学・二十歳・銀婚・金婚)、見舞金(入院・障害・住宅災害)、死亡弔慰金があります。入会の日以後6か月を経過した後に発生した給付事由が対象で、給付事由の発生した日から1年以内のご請求が必須です。お手続きに必要な書類がございますので、詳しくは「利用ガイド」のP.11～15をご覧ください。

◆「利用ガイド」記載内容の変更について

■下記の指定宿泊施設について変更があります。

- 「ホテル海光苑」(P.41) 9月30日(月)をもって契約解除
- 「ホテルおかだ」(P.42) 2025年3月31日(月)をもって契約解除



◆「レジャー施設利用補助券」契約施設に関するお知らせ

■「西武園ゆうえんち」メンテナンス休園・冬季定期休園について

2025年1月15日(水)より、施設維持を目的とした定期的な施設点検・工事を行うため、メンテナンス休園・冬季定期休園を実施します。

- メンテナンス休園 2025年1月20日(月)～1月24日(金)
- 冬季定期休園 2025年1月15日(水)～2月26日(水)の毎週水曜日

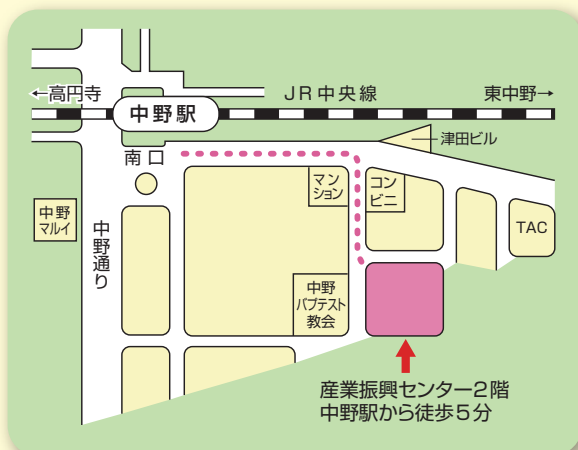
■「ムーミンバレーパーク」の一般料金が改定されました。(本人負担金は変更ありません)

- 大人 3,600円 → 4,300円 子供(4歳～高校生まで) 2,200円 → 1,300円
- ※高校生以下のお客様がこども料金でご入園いただけるようになりました。
- ※2025年1月14日(火)～1月16日(木)は園内メンテナンスのため休園します。

◆2024年度各種補助券の利用期限について

お手もとの2024年度の補助券は、2025年3月31日(月)が利用期限となりますのでご注意ください。ご利用の際は必ず会員番号と会員様ご本人の氏名をご記入ください。

次号 vol.209は2025年3月17日(月)発行予定です。



エンジョイライフなかの  
中野区勤労者サービスセンター

〒164-0001 中野区中野2-13-14  
電話 03-3380-6941 FAX 03-3380-6943  
URL <https://www.nakano-kinrou.or.jp/>  
E-mail [info@nakano-kinrou.or.jp](mailto:info@nakano-kinrou.or.jp)



- 事務取扱い時間  
月曜日～金曜日 午前9時～午後5時  
(土・日・祝休日・年末年始は休み)
- ※毎月、原則として第2・第4金曜日は午後7時まで。  
変更になる場合は、ホームページでお知らせします。