

サービスセンター にゆうす

令和8年
(2026)

夏

vol.214

今号の
Pick Up!

「サービスセンターにゆうす」リニューアル! 2

はじまる!「WEB会員証」 3

ベネステ夏のレジャー・日帰り湯クーポン 5

都内共通入浴券 7

神宮球場プレミアムTOKYOシート 8

大相撲九月場所入場券 9

入会状況

(R8/5/7 現在)

事業所 **505**所
会 員 **2,281**人

Topics

- ② にゆうすリニューアルのお知らせ / 2025年度給付実績
- ③ WEB会員証のご案内 / 2026年度事業実施予定
- ④ ベネステ: 2025年度人気クーポンランキング
- ⑤ ベネステ: 夏のレジャー特集
- ⑥ ベネステ: 日帰り湯・宿泊補助・TDRCP
- ⑦ 都内共通入浴券 あっせん販売
- ⑧ 神宮球場プレミアムTOKYOシート あっせん販売
- ⑨ 大相撲九月場所入場券 あっせん販売
- ⑩ 美術展チケット
- ⑪ 観劇・コンサートチケット
- ⑫ プレゼントコーナー / アンケート
- ⑬ 伝言板 / 窓口カレンダー / 次号のお知らせ

にゅうすリニューアルのお知らせ

2026年度より「サービスセンターにゅうす」が生まれ変わります！

より分かりやすく！

各事業のデザインが統一され、重要な情報が分かりやすく整理されました。

より読みやすく！

余白のあるゆとりを持ったデザインで読みやすくなりました。

より楽しく！

会員様との大切なコミュニケーションの場であるにゅうすを今まで以上に活用し、思わず読みたくなるような会報誌を目指します。



各種申込方法・チケット受取方法のご案内

各種お申し込みやチケット等の受け取りの際に利用できる方法をアイコンでご案内します。



窓口で申込みできます。当センター所在地は裏表紙をご覧ください。



電話で申込みできます。電話番号は裏表紙をご覧ください。



WEBフォームで申込みできます。アクセス方法は各事業の掲載ページをご覧ください。



ハガキで申込みできます。当センター住所は裏表紙をご覧ください。



チケット等を代引郵便で受け取れます。ご希望の場合は申込みの際にお伝えください。

- ▶各事業の掲載ページに記載された注意事項をよく読み、「必要事項」を明記または口頭にてお伝えください。
- ▶抽選がある場合は、当選の場合のみ所定の方法でご連絡します。
- ▶**申込締切後の数量変更やキャンセルはできません**
- ▶**あっせん販売したチケット等の転売は禁止されています**

必要事項

- ①会員番号
- ②会員氏名
- ③事業名(観劇、美術展など)
- ④希望する演目・日時等
- ⑤希望枚数
- ⑥日中に連絡がつく電話番号

2025年度 給付金支給結果

2025年度(令和7年4月1日から令和8年3月31日)に支給した給付金の事由別給付件数は以下のとおりでした。

結婚祝金	11件
出産祝金	5件
入学祝金	77件
二十歳の祝金	34件
銀婚祝金	15件
金婚祝金	15件
中学校入学祝金	75件
祝金	157件

障害見舞金	1件
入院見舞金	22件
住宅災害見舞金	0件
見舞金	23件

会員本人	14件
配偶者	8件
親	11件
子	2件
死亡弔慰金	35件

合計 215件

WEB会員証のご案内

2026年6月17日より、ベネフィット・ステーションホームページまたはベネステアプリで表示できる「WEB会員証」が中野区勤労者サービスセンターの正式な会員証としても利用できるようになります。

※従来の「Nカード」も引き続きご利用いただけます

**WEB会員証を提示することで
各種サービスを利用できます。**

- ▶ エンジョイライフなかの窓口での各種お手続きに！
- ▶ 指定代理店・提携店での会員限定特典も！
- ▶ Nカードを忘れてしまったときも安心！

▼ WEB 会員証 (PC)



ホームページから利用する

- ① ベネフィット・ステーションホームページへアクセスしてログイン

<https://bs.benefit-one.inc/>



- ② トップページ右上に書かれたご自身の氏名をクリック
- ③ 表示されたメニューから「マイページ」をクリック
- ④ 「WEB会員証」または「会員証」をクリック

アプリから利用する

- ① アプリを開いてログイン
- ② 画面下段のメニューから「会員証」をタップ



※Web会員証の有効期限は、画面表示日を含め8日間です。
有効期限終了後は、再度、Web会員証を表示してご利用ください。

▼ WEB 会員証 (ベネステアプリ)



ご利用方法

ベネフィット・ステーションのご利用にはベネアカウントの登録が必要です！

▶ ベネアカウントのご登録方法やログイン方法については「利用ガイド2026」P.12～13をご覧ください

2026年度 事業実施予定表

通年事業	給付事業	給付金(祝金、見舞金、弔慰金)の支給			
	利用補助	人間ドック利用補助券の配布、生涯学習活動助成			
	割引あっせん	観劇・コンサート、美術展等			
	法人会員	東京アスレティッククラブ			
	その他	指定店・指定施設割引、ベネフィット・ステーション、FUJIYAMA net クラブ			
にらみす掲載事業	発行号	Vol.214(夏号)	Vol.215(秋号)	Vol.216(冬号)	Vol.217(春号)
	発行予定日	6月17日(水)	9月16日(水)	12月16日(水)	3月17日(水)
	掲載事業	観劇・美術展 プロ野球・大相撲 都内共通入浴券 プレゼントコーナー	観劇・美術展 なかのハート商品券 秋の和菓子購入割引券 プレゼントコーナー	観劇・美術展 人間ドックキャンペーン プレゼントコーナー	観劇・美術展 プロ野球・大相撲 春の和菓子購入割引券 プレゼントコーナー



2025年度

中野区勤労者サービスセンター 利用件数ランキング

人気のサービスがひと目でわかる!
 2025年度の利用ランキングをレ
 ジャー・エンタメ・グルメの3部門で
 ご紹介。
 みんなが選んだ“間違いない楽しみ”
 をチェックしてみませんか?

レジャーTOP3

1

西武園 ゆうえんち

デジタルチケットで
 1日レジャー切符おとな・中高生
 最大4,900円⇒**4,100円**ほか

2

マクセル アクアパーク品川

会員証クーポンで
 水族館入場券おとな
 2,800円⇒**2,600円**ほか

3

鴨川 シーワールド

会員証クーポンで
 入園料おとな
 3,300円⇒**3,000円**ほか

エンタメTOP3

1

TOHO シネマズ

<コードタイプ>
 TCチケット一般(大学生以上)
 2,000円⇒**1,500円**ほか

2

ローソン・ ユナイテッド・シネマ 特別鑑賞券

コンビニ発券 一般券(大学生以上)
 2,000円⇒**1,300円**

3

カラオケ まねきねこ

会員証クーポンで
 4名様以上でのご利用の場合
 カラオケルーム料**30%OFF** ほか

グルメTOP3

1

しゃぶ葉

会員証クーポンで
 ご飲食代合計から**8%OFF**

2

松屋

【イートイン&テイクアウト】
 牛めし各種各サイズ
50円OFF ほか

3

鎌倉パスタ

クーポンでお会計の**10%OFF**

ベネフィット・ステーションのご利用にはベネアカウントのご登録が必要です。
 ご登録方法は「利用ガイド 2026年版」12~13ページをご覧ください。
 ※「利用ガイド2026年版」はホームページでもご覧いただけます。



利用ガイド
 掲載ページに
 アクセス



iPhone

Android

カスタマー
センター

0800-9192-919 (フリーコール)

受付時間
全日 10:00-18:00

※掲載の情報は2026年5月現在の情報です。※特典内容は一例となります。最新の特典情報と利用方法は会員専用サイトでご確認ください。※ご利用の際は、会員専用サイトにて注意事項を確認の上、ご利用ください。※イラスト・画像はイメージです。

夏におすすめレジャー特集

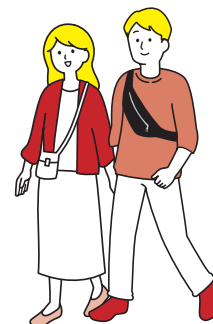


太陽がまぶしい季節がやってきました

今年の夏、どこへ出かけますか?

家族で笑って、思いきり遊んで、忘れられない一日を!

ワクワクがいっぱい詰まった夏のレジャー情報をお届けします。



横浜・八景島シーパラダイス

横浜市金沢区八景島

会員証クーポンで
アクアリゾートパスおとな
3,500円⇒**3,150円**ほか

スパリゾートハワイアンズ

いわき市常磐藤原町藤平50

デジタルチケットで
入場券 おとな
3,570円⇒**2,677円**ほか

西武園ゆうえんち

所沢市山口2964

【デジタルチケット】【先着】
プール入場券 おとな・中高生
3,400円⇒**2,600円**ほか

東京ジョイポリス

港区台場1-6-1 DECKS Tokyo Beach 3F~5F

デジタルチケットで
小学生以上共通パスポート引換券
5,800円⇒**3,800円**

東武動物公園

南埼玉郡宮代町須賀110

【ファミリーマートマルチコピー機】
法人アトラクションパスセット
最大 5,900円⇒**4,536円**

日本科学未来館

江東区青海2-3-6

クーポンで常設展
入館料 おとな
630円⇒**500円**ほか

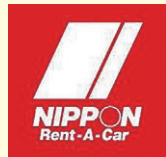
トヨタレンタカー

中野坂上店ほか

レンタカー基本料金
10%~15% OFF

ニッポンレンタカー

中野北口駅前店ほか

【おでかけ優待プラン】
Web申込で一般料金より
17~41%OFF

タイムズカーレンタル

羽田空港第1ターミナルカウンター店ほか

クーポンで
一般料金より**20% OFF**



iPhone

Android

カスタマー
センター

0800-9192-919 (フリーコール)

受付時間
全日 10:00-18:00

※掲載の情報は2026年5月現在の情報です。※特典内容は一例となります。最新の特典情報と利用方法は会員専用サイトでご確認ください。※ご利用の際は、会員専用サイトにて注意事項を確認の上、ご利用ください。※イラスト・画像はイメージです。

おすすめ日帰り湯特集

極楽湯(直営店)

多摩センター店ほか

会員証クーポンで
入館料より**5%OFF**

おふろの王様 大井町店

品川区大井1-50-5 阪急大井町ガーデン内

クーポンで
入館料**300円OFF**ほか

なごみの湯

杉並区上荻1-10-10

会員証クーポンで
入館料 おとな 平日
2,400円⇒**2,300円**ほか

豊島園 庭の湯

練馬区向山3-25-1

デジタルチケットで
入館券 土日祝おとな(中学生以上)
3,300円⇒**3,100円**

東京ドーム天然温泉 スパークーア

西文京区春日1-1-1 ラクーアビル5F~9F

デジタルチケットで
スパクーア入館ベーシック券
3,500円⇒**2,800円**ほか

天然温泉 仙川湯けむりの里

調布市若葉町2-11-2

会員証クーポンで
入浴利用券 平日
920円⇒**870円**ほか

宿泊補助と東京ディズニーリゾート®・コーポレートプログラムキャンペーンの利用実績

宿泊補助

お一人様につき**3,000円**補助/人泊(年間合わせて2人泊まで)

宿泊補助については旅行代理店の店舗もしくは、ベネフィット・ステーションサイトでツアー商品や宿泊施設を申し込む際にご利用できます。

2025年度は計**87人泊**のご利用がありました。

東京ディズニーリゾート®・コーポレートプログラム

お一人様につき**2,000円**補助/枚(年間1枚まで)2025年度は計**322枚**のご利用がありました。宿泊補助および東京ディズニーリゾート・コーポレートプログラムの詳細は「利用ガイド 2026年版」15ページをご覧ください。
※「利用ガイド2026年版」はホームページでもご覧いただけます。利用ガイド
掲載ページに
アクセス



抽選

都内共通入浴券



あっせん内容

都内共通入浴券(大人用・10枚つづり)

東京都公衆浴場業生活衛生同業組合に加入している都内の銭湯でご利用できます。

※大人料金は12歳以上
※有効期限：令和9年6月30日(水)

あっせん料金

10枚1セット **5,000円**(一般料金 5,500円)

あっせん数

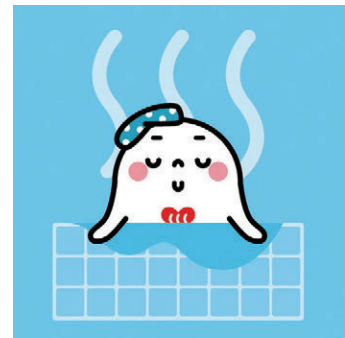
1会員5セットまで(あっせん総数300セット)

※申込多数の場合は申込より少ないセット数となる場合があります

申込方法

申込締切: 7月3日(金)

※窓口・WEBは午後5時まで、ハガキは当日必着



窓口



エンジョイライフなかの窓口で所定の用紙に必要事項をご記入のうえ、お申込みください。

WEB



右のQRコードより申込フォームにアクセスし、お申込みください。▼申込フォーム
※申込フォームはホームページからもアクセスできます。

中野区産業振興センターHP>福利厚生事業>最新チケット情報
<https://nakano-sangyoushinkou.jp/nakano-kinrou/ticket/>



ハガキ



ハガキに下記①～⑥の必要事項をご記入のうえ、お申込みください。

申込締切日を過ぎて到着した場合は無効となります。余裕をもって投函してください。

- ①会員番号(複数会員併記可)
- ②会員氏名
- ③連絡先電話番号
- ④申込事業：都内共通入浴券
- ⑤希望購入数
- ⑥当選通知ハガキ送付先住所

※複数会員を併記した場合は、必ず各会員の連絡先および希望購入数を明記してください

【送付先】

〒164-0001 中野区中野2-13-14 中野区産業振興センター2F
中野区勤労者サービスセンター

当選通知

申込方法にかかわらず、当選した方のみ、**7月10日(金)**までに**ハガキ**で当選を通知します。

当選ハガキをご持参のうえ、当選ハガキに記載された引換期間内にエンジョイライフなかの窓口でご購入ください。



※当選ハガキ送付先住所の指定が無い場合はご登録の事業所住所(個人会員の場合は自宅住所)宛てに送付します

※代金引換郵便での購入をご希望の方は電話でお申出ください



抽選

神宮球場プレミアムTOKYOシート 東京ヤクルトスワローズ公式戦 2026

窓口

電話

代引

あっせん料金

2席で**10,800円**

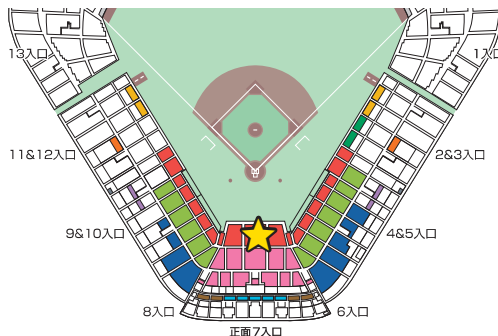
※いずれの試合も2席単位でのあっせんとなります。

当選連絡

当選した方のみ、下記日にちまでに
電話で引換日をお知らせします。

7月の試合：**6月26日(金)**まで

8・9月の試合：**7月8日(水)**まで



ネット裏8段35・36番

抽選申込締切:6月24日(水)

7月14日(火)~7月31日(金)の試合

7月	14日(火)	15日(水)	16日(木)	20日(月)	21日(火)	22日(水)	24日(金)	25日(土)	26日(日)	31日(金)
	18:00			18:00			18:00		18:00	
対戦相手	巨人			中日			広島		阪神	

抽選申込締切:7月3日(金)

8月1日(土)~9月23日(水)の試合

8月	1日(土)	2日(日)	11日(火)	12日(水)	13日(木)	14日(金)	15日(土)	16日(日)	25日(火)	26日(水)	27日(木)
	18:00		18:00			18:00		18:00			
対戦相手	阪神		広島			DeNA		巨人			

9月	1日(火)	2日(水)	3日(木)	4日(金)	5日(土)	6日(日)	13日(日)	14日(月)	22日(火)	23日(水)
	18:00			18:00		17:00	18:00	18:00	18:00	14:00
対戦相手	阪神			中日		広島		阪神		



※何試合でもお申し込みできますが、申込締切後のキャンセルはできません。

※試合日により抽選申込締切日・当選連絡期間が異なりますので、ご注意ください。

【抽選申込のない試合日について】

先着申込受付日から先着順で申込を承ります。この場合に限り、1席単位のあっせんも承りますのでご相談ください。

該当の試合日については、エンジョイライフなかの窓口または公式LINEでお知らせします。

申込方法

抽選申込の場合と同様

先着申込受付

7月14日(火)~7月31日(金)の試合

6月29日(月)から

8月1日(土)~9月23日(水)の試合

7月9日(木)から

※あっせん枚数に達し次第受付を終了します



抽選

大相撲 九月場所入場券



興行期間

初日 **9月13日(日)**～千秋楽 **9月27日(日)** 【15日間】

9月	13日(日)	14日(月)	15日(火)	16日(水)	17日(木)	18日(金)	19日(土)	20日(日)	21日(月)	22日(火)	23日(水)	24日(木)	25日(金)	26日(土)	27日(日)
	初日	二日目	三日目	四日目	五日目	六日目	七日目	八日目	九日目	十日目	十一日目	十二日目	十三日目	十四日目	千秋楽

会場

両国国技館

日程や番付表は日本相撲協会公式サイトを必ずご確認ください。

<https://www.sumo.or.jp/>



あっせん料金

席種	席の場所	曜日	あっせん料金 (お弁当 + 焼き鳥・お茶・お土産付)
イスS席	2階 1～3列目	土・日・祝日	14,500円
		平日	14,000円

※チケット手配の都合上、お席がイスA席となる場合があります。ご了承ください

※イスA席の場合のあっせん料金は、土・日・祝 **13,500円**、平日**13,000円**です

あっせん数

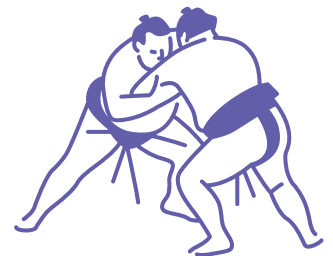
1会員4枚まで

申込方法

申込締切:7月10日(金)

エンジョイライフなかの窓口またはお電話でお申込みください。
観戦希望日を第3希望まで指定することができます。

※ただし購入枚数を日によって変更することはできません



当選連絡

当選した方のみ、**8月19日(水)**までに**電話**で当選を連絡します。

※販売スケジュールの都合上、お申込から当選連絡までお時間がかかります。
ご了承ください。



※申込締切後のキャンセル・変更はできません(第2・第3希望日が当選した場合もキャンセル不可)



先着

美術展チケット



弘法大師生誕1250年記念 特別展 「空海と真言の名宝」



販売期間: 6月17日(水)~8月21日(金)

会場 東京国立博物館 平成館 (東京・上野公園)

会期 **7月14日(火)~9月6日(日)**

休館日 月曜日(7月20日(祝)は開館)、7月21日

開場時間 午前9時30分~午後5時
※毎週金・土曜日、7月19日(日)は午後8時まで
※入館は閉館の30分前まで

あっせん料金

一般 **2,100円**
(当日券2,300円)

あっせん数

1会員 4枚まで
(あっせん総数 30枚)

注意事項

※混雑時は、入場をお待ちいただく可能性がございます。
※中学生以下、障がい者とその介護者1名は無料。入館の際に学生証、障がい者手帳等をご提示ください。



まなざしの奇跡 日本女性写真家の冒険



販売期間 6月17日(水)~8月26日(水)

会場 ヒカリエホール(渋谷ヒカリエ9F)

会期 **7月4日(土)~8月26日(水)**

休室日 会期中無休

開室時間 午前10時~午後7時
(最終入場は午後6時30分まで)

あっせん料金

一般 **1,900円**
(鑑賞券: 当日2,200円)

あっせん数

1会員 4枚まで
(あっせん総数 30枚)

注意事項

野口里住《不思議な力 #9》2014年
©Noguchi Rika Courtesy of
Taka Ishii Gallery



東京・ミュージアム ぐるっとパス2026



販売期間 6月17日(水)~8月31日(月)

対象施設 東京を中心とする美術館・博物館・動物園・水族園・植物園・庭園(107施設)
※各対象施設で1回ずつ利用できます。
※「入場できる展示」と「割引券として使える展示」があります。

有効期間 最初に利用した日から2か月間
(ただし最終有効期限は、2027年3月31日(水))

あっせん料金 **2,300円**(通常2,500円)※大人料金のみ

あっせん数

1会員 2枚まで
(あっせん総数 30枚)

注意事項

※払い戻し、期間の延長はできません。事前に「ぐるっとパス2026」公式サイトなどで内容をご確認ください。
※お出かけの際は、必ず対象施設の最新情報をご確認ください。



マリー・アントワネット・スタイル



販売期間 6月17日(水)~8月31日(月)

会場 横浜美術館(横浜・みなとみらい)

会期 **8月1日(土)~11月23日(月・祝)**
※会期中展示替えあり

休館日 木曜日 ※ただし8月13日、9月24日、11月19日は開館

開館時間 午前10時~午後6時(11月21日、22日は午後8時まで)
※入館は閉館の30分前まで

あっせん料金 一般**2,200円**(当日券2,500円)

あっせん数

1会員 4枚まで
(あっせん総数 30枚)

注意事項

※会場内の混雑等により、ご入場を制限する場合があります。
※同時開催の「コレクション展」も本展のチケットで観覧当日に限りご入場いただけます。
※小学生以下、障がい者手帳をお持ちの方と介護の方(1名)は無料(ミライロID可)





※購入後の払い戻しはできません。
 ※あっせん枚数に達した時点で受付を終了します。
 ※お申込日から3週間以内にチケットをご購入ください。難しい場合は、代金引換郵便での送付も可能です(別途手数料がかかります)。
 ※各展覧会の開催日時については、変更の可能性があります。来場前に公式ホームページ等でご確認ください。
 ※各会場では、あっせん料金ではご購入できません。ご注意ください。

ピカソ meets ポール・スミス 遊び心の冒険へ



販売期間 6月17日(水)～8月31日(月)

- 会場 国立新美術館 企画展示室2E(東京・六本木)
- 会期 **6月10日(水)～9月21日(月・祝)**
- 休館日 毎週火曜日
(8月11日(火・祝)は開館、8月12日(水)は休館)
- 開館時間 午前10時～午後6時
※毎週金・土曜日は午後8時まで
※入場は閉館の30分前まで
- あっせん料金 一般 **2,100円**(当日券2,400円)
- あっせん数 1会員4枚まで(あっせん総数30枚)

注意事項

※中学生以下は入場無料
 ※障害者手帳ご持参の方(付添の方1名を含む)は入場無料。
 ※7月29日(水)～31日(金)は高校生無料観覧日(学生証の提示が必要)



特別展 「いきもの超ワールド展 国立科学博物館 ×ダーウィンが来た!」



販売期間 6月17日(水)～8月31日(月)

- 会場 国立科学博物館(東京・上野公園)
- 会期 **7月11日(土)～10月12日(月・祝)**
- 休館日 7月13日(月)、9月7日(月)、14日(月)、24日(木)、28日(月)
- 開場時間 午前9時～午後5時(入場は午後4時30分まで)

あっせん料金

一般 **2,000円**(当日券2,300円)
 小・中・高校生 **450円**(600円)

あっせん数

1会員4枚まで(あっせん総数一般20枚/小・中・高校生20枚)

注意事項

※会期・開館時間・休館日等は変更になる場合がございます。
 ※未就学児と障害者手帳をお持ちの方とその介護者1名は無料。
 ※本展を観覧された方は同日に限り常設展示(地球館・日本館)もご覧いただけますが、常設展示の観覧時間内に限ります。



特別展 「大南極展」



販売期間 6月17日(水)～8月31日(月)

- 会場 日本科学未来館 1階 企画展示ゾーン
- 会期 **7月1日(水)～9月27日(日)**
- 休館日 7月7日(火)、14日(火)、9月1日(火)、8日(火)、15日(火)
- 開館時間 午前10時～午後5時(入館は閉館の30分前まで)
- あっせん料金 大人(19歳以上) **1,800円**(当日券2,000円)
18歳以下(小学生以上) **1,100円**(1,300円)

あっせん数

1会員4枚まで
 (あっせん総数 大人(19歳以上)20枚、
 18歳以下(小学生以上)20枚)

注意事項

※開館時間、休館日等は変更になる場合がございます。
 ※障害者手帳、受給者証等の証明書をお持ちの方は本人および付添の方おひとりまで無料です。



東京都美術館開館100周年記念 大英博物館日本美術コレクション 百花繚乱～海を超えた江戸絵画



販売期間 7月9日(木)～8月31日(月)

- 会場 東京都美術館(東京・上野公園)
- 会期 **7月25日(土)～10月18日(日)**
- 休館日 月曜日、10月13日(火)
- 開室時間 午前9時30分～午後5時30分
(入室は閉室の30分前まで) ※金曜日は午後8時まで

あっせん料金

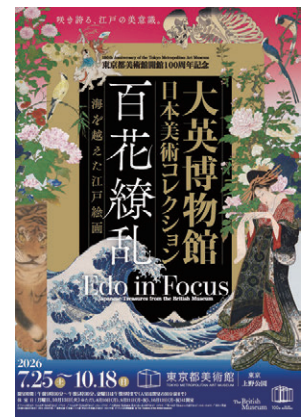
一般 **2,000円**(当日券2,300円)
 65歳以上 **1,300円**(1,600円)

あっせん数

1会員4枚まで
 (あっせん総数 一般20枚、
 65歳以上20枚)

注意事項

※18歳以下、高校生以下無料。
 ※身体障害者手帳、愛の手帳、療育手帳、精神障害者保健福祉手帳、被爆者健康手帳をお持ちの方とその付添の方(1名まで)無料。





抽選

観劇・コンサートチケット

窓口

電話

代引

DRUM TAO SUPER LIVE 2026



申込締切:6月29日(月)

日時 **7月19日(日)午後5時**

会場 新宿ルミネゼロ

あっせん料金 全席指定 **9,300円** (一般料金 9,800円)

あっせん数

1会員 4枚まで
(あっせん総数 10枚)

注意事項

※6歳未満入場不可



劇団四季ファミリーミュージカル 『王様の耳はロバの耳』

作品介绍



申込締切:7月8日(水)

日時 **8月1日(土)11時30分**

会場 自由劇場

あっせん料金 子ども **5,400円** 大人 **7,200円**
(一般料金 子ども 6,000円 大人 8,000円)

あっせん数

1会員 4枚まで
(あっせん総数 8枚)

注意事項

※子ども=公演当日小学校6年生以下
※公演当日3歳以上のお子様は、お席をお求めください(膝上観劇不可)。
※3歳未満のお子様を抱いてご覧になる場合は、お抱きになる方の肩より頭が出ないように、後席へのご配慮をお願いいたします(3歳未満の着席観劇有料)。



こまつ座第160回公演 『頭痛肩こり樋口一葉』



申込締切:7月8日(水)

日時 **8月8日(土)午後1時**

会場 紀伊國屋サザンシアター
TAKASHIMAYA

あっせん料金

全席指定 **9,900円**
(一般料金 11,000円)

あっせん数

1会員 4枚まで
(あっせん総数 10枚)

注意事項

※未就学児入場不可



マーベル・スタジオ インフィニティ・サーガ コンサート・ エクスペリエンス 2026



申込締切:7月8日(水)

日時 **8月22日(土)午後5時**

会場 日本武道館

あっせん料金 S席 **13,000円** (一般料金 14,000円)

あっせん数

1会員 4枚まで
(あっせん総数 10枚)

注意事項

※3歳未満入場不可(3歳以上チケット必要)



©Presentation licensed by Disney
Concerts c All rights reserved

※あっせん料金は「エンジョイライフなかの」の会員限定料金です。
一般料金とあっせん料金の差額は、会費等を充当しています。

当選連絡

当選した方のみ、下記日にちまでに**電話**で引き換え期間をお知らせします。
DRUM TAO: **7月3日(金)まで**、その他公演: **7月15日(水)まで**



※公演によっては、同一グループでも席が離れる場合がございます。
※申込締切後の枚数変更・キャンセルはできません。
※各公演の出演者・曲目等については、変更の可能性があります。来場前に公式ホームページ等でご確認ください。

宝塚歌劇宙組公演

申込締切: 7月8日(水)

日時 **8月26日(水)午後6時**

会場 東京宝塚劇場

あっせん料金 S席 **10,400円** (一般料金 11,000円)

あっせん数

1会員 4枚まで
(あっせん総数 20枚)

演目

ミュージカル・ロマン
『黒蜥蜴』
原作/江戸川乱歩 戯曲/三島由紀夫
スパークング・イルミネイト
『Diamond IMPULSE
(ダイヤモンド インパルス)』

注意事項

※3歳以上有料

©宝塚歌劇



東京大衆歌謡楽団



申込締切: 7月8日(水)

日時 **8月27日(木)午後1時30分**

会場 なかのZERO 大ホール

あっせん料金 全席指定 **5,300円**(一般料金 6,600円)

あっせん数

1会員 4枚まで
(あっせん総数 10枚)

注意事項

※未就学児入場不可



美少女戦士セーラームーン -Shining Theater Shinagawa Tokyo-



申込締切: 7月8日(水)

日時 **9月5日(土)午後3時30分**

会場 品川プリンスホテル クラブeX

あっせん料金 S席 **12,000円** (一般料金 13,000円)

あっせん数

1会員 4枚まで
(あっせん総数 10枚)

注意事項

※3歳以下入場不可
※クリスタルボトルドリンク+限定オリジナルスイーツ付き
※提供するドリンクは、「スーパーセーラームーン(レモネード)」になります

©NT/NT/PSSP



松平健×コロケ 45周年特別公演



申込締切: 7月8日(水)

日時 **9月19日(土)午前11時**

会場 明治座

あっせん料金 S席 **13,300円** (一般料金 14,000円)

あっせん数

1会員 4枚まで
(あっせん総数 10枚)

注意事項

※未就学児入場不可



応募締切：7月10日(金)

プレゼントコーナー
応募フォーム

当選連絡 当選した方のみ、**7月17日(金)**までに
電話で当選を連絡します。



※エンジョイライフなかの窓口でお受け取りください。
※1会員番号につき1点のみご応募ください。同一の会員番号で2点以上の応募があった場合、最初の応募のみ有効とします。ご家族の方が応募する際は重複がないかご確認ください。

※インターネットでのご応募は、中野区産業振興センターホームページにアクセスするか、上記QRコードをご利用ください

品名	当選人数
東京ヤクルトスワローズ ファンブック2026 ※ファンブック掲載のプレゼントには応募できませんのでご了承ください。	1人
『ROOTOTE』×東京ヤクルトスワローズ ミディアムポケッツ(トートバッグ) ※サイズ:約W44.0cm×H32.0cm×D14.5cm ※素材:ポリエステル他	1人
『KINTO』×東京ヤクルトスワローズトレイルタンブラー ※本体サイズ:約Φ77×H24cm 580ml ※素材:18-8ステンレス鋼、ポリプロピレン、シリコーンゴム	1人
山種美術館ご招待券(2組)	3人
宝塚歌劇クリアファイル ※有効期間2026年6月27日~8月30日	1人
たんばらラベンダーパーク 入園ご招待券【2枚組】	1人
Quoカード(3,000円分)	10人

アンケートのお願い

「エンジョイライフなかの」は、さらなるサービス向上のためにお客さまのお声をお待ちしております!率直なご意見・ご感想などをお聞かせください!

これまでにいただいたお声を一部ご紹介いたします

- ▶ バスツアーを復活させてほしい!
- ▶ レストランチケットやスキーチケットが無くなって残念…
 - ベネステで新宿プリンスホテルや京王プラザホテルなどの割引クーポンがご利用いただけます。
 - ベネステでプリンススノーリゾーツやハンターマウンテンなどのスキーリフト割引クーポンをご利用いただけます。
- ▶ 公式LINEのお知らせが分かりやすい!ベネステの情報も発信されているので少しずつ利用したい



アンケート
投稿フォーム



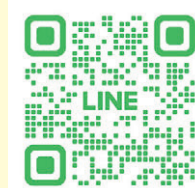
いただいた全てのお声にしっかりと目を通し、スタッフ一同、より良いサービスのご提供を心がけてまいります。よろしくお願いたします。

こんなに便利! 公式LINE

「エンジョイライフなかの」では公式LINEを運営しています。

各種お得な情報や、LINE限定のプレゼント企画なども実施しておりますので、この機会に是非ご登録ください!

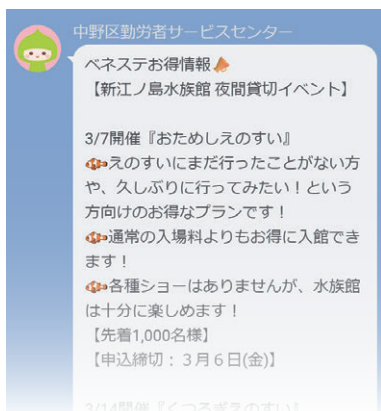
ご登録は
こちらから



以下では公式LINEの発信内容の一部をご紹介します♪

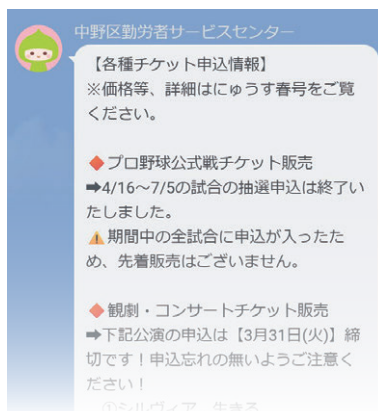
ベネステお得情報の案内

「にゆうす」では紹介しきれないベネステお得情報を随時発信しています!



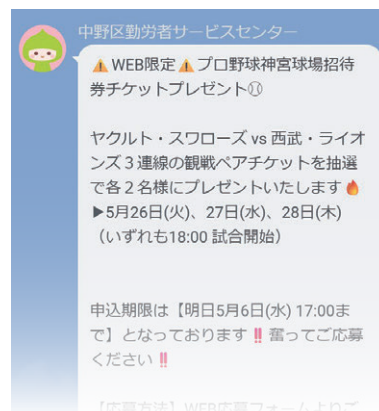
抽選販売の申込案内

各種申込締切などの情報を随時お届けしています!



プレゼントのWEB申込

WEB申込フォームに簡単にアクセスしたり、WEB限定プレゼントの告知などを行います!



券種・利用期間	配布期間	1会員あたりの配布枚数	利用料金	ビジター料金
施設利用優待チケット (2027年3月31日まで)	2027年 3月31日(水)まで	年度内 計15枚まで	1,650円 (現地支払)	3,980円(1日)

- ▶ 利用対象: **会員本人と同居家族(16歳以上または高校生以上)**
- ▶ エンジョイライフなかの窓口にNカードまたはWEB会員証をご提示のうえ、チケットをお受けとってください。
※会員番号および利用者氏名が記入されていないチケットは無効です
- ▶ 利用料金の支払いは、**施設利用時にTACフロントにてお支払いください。**



会員本人は、TACの「**法人特別会員登録**」をすることにより、優待チケットなしで**1,650円**での利用が可能です。

※詳しくは「利用ガイド2026年度版」26ページをご覧ください。

伝言板

▶ ホームページのご案内

エンジョイライフなかの(中野区勤労者サービスセンター)のホームページは2025年度より中野区産業振興センターのホームページへ統合されています。「エンジョイライフなかの」の各種情報は以下をご覧ください。

産業振興センターHPトップ>福利厚生事業トップ
<https://nakano-sangyoushinkou.jp/nakano-kinrou/>



▶ 各種届出・申請書のダウンロード方法

給付金申請書や変更届などの書類はホームページからダウンロードしてご利用いただけます。

産業振興センターHPトップ>各種申請書ダウンロード
<https://nakano-sangyoushinkou.jp/download/>



▶ 指定代理店情報:帝国ホテル

帝国ホテル内のレストラン2店舗、バー・ラウンジ4店舗では、Nカードを提示することで割引を受けることができます。2026年上期(2026年9月30日まで)の割引料金はホームページでご案内しておりますので、以下をご覧ください。

産業振興センターHPトップ>福利厚生事業>サービス一覧>趣味・グルメ
<https://nakano-sangyoushinkou.jp/nakano-kinrou/service/hobby/>



窓口カレンダー

カレンダーの見方

黒字無印：午前9時～午後5時、**黒字**：午前9時～午後7時、**赤字**：休業日

7月

日	月	火	水	木	金	土
			1	2	3	4
5	6	7	8	9	10	11
12	13	14	15	16	17	18
19	20	21	22	23	24	25
26	27	28	29	30	31	

8月

日	月	火	水	木	金	土
						1
2	3	4	5	6	7	8
9	10	11	12	13	14	15
16	17	18	19	20	21	22
23 30	24 31	25	26	27	28	29

9月

日	月	火	水	木	金	土
		1	2	3	4	5
6	7	8	9	10	11	12
13	14	15	16	17	18	19
20	21	22	23	24	25	26
27	28	29	30			

※カレンダーの内容は急遽変更になる可能性があります。その際はホームページおよび公式LINEでご連絡いたしますので、事前にご確認をお願いします。

次号(vol.215 秋号)のお知らせ

※2026年9月16日(水)発行予定

ペネステ 秋のおすすめクーポン特集

秋の和菓子購入割引券配布

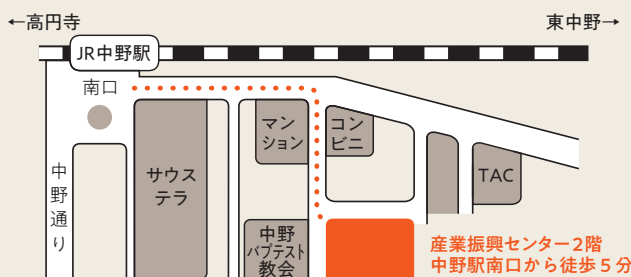
なかのハート商品券あっせん販売

美術展チケットあっせん販売

観劇・コンサートチケットあっせん販売

プレゼントコーナー

MAP



産業振興センター2階
中野駅南口から徒歩5分

エンジョイライフなかの

中野区勤労者サービスセンター

〒164-0001 中野区中野2-13-14 中野区産業振興センター2階

TEL 03-3380-6941 FAX 03-3380-6943

URL <https://nakano-sangyoushinkou.jp/nakano-kinrou/>

✉ info_nakanosansin@nakano-sanshin.com

公式LINE

X

Piazza



●受付時間 午前9時～午後5時(原則として第2・4金曜日は午後7時まで)

●定休日 土曜日・日曜日・祝休日・年末年始 ※毎月、原則として第2・第4金曜日は午後7時まで。変更になる場合は、ホームページでお知らせします。